

# G R E I F F

MAART 2026



*flow*  
Altijd een stap voor.

# ALTIJD IN FLOW

Met onze nieuwe polyamide collectie.

Ontdek de zelfverzekerde businesslook van GREIFF Corporate Wear. Tijdloze vormgeving komt samen met verfijnde details en een kwaliteit die je elke dag voelt.

De moderne werkomgeving verandert continu. We zijn constant in beweging en leggen de lat hoog. De nieuwe FLOW-collectie beweegt moeiteloos met moderne, dynamische teams mee: licht, flexibel en uitzonderlijk comfortabel.



[GREIFF.DE](https://www.greiff.de)



AI-gegenereerde inhoud



AI-gegenereerde inhoud

FLOW staat voor een actieve werkdag. Voor een krachtige uitstraling, ontworpen voor teams die altijd in beweging zijn. De nieuwe collectie van GREIFF combineert moderne esthetiek met comfort dat je letterlijk voelt: heldere lijnen, minimalistische vormen en hoogwaardig, soepel vallend doek.

Of je nu werkt in een hotel, bij een autodealer, op kantoor of in mobiele service – FLOW blijft flexibel, ongecompliceerd en betrouwbaar. De stijlen bewegen met je mee en ondersteunen je bij elke uitdaging van de dag.

Gemaakt om lang mee te gaan: FLOW heeft een tijdloos design en is vervaardigd uit bijzonder duurzame stoffen. Het polyamide in jassen en broeken is gerecycled en bovendien extra onderhoudsvriendelijk.

**FLOW – ongecompliceerd, flexibel en comfortabel.**



## PUUR & HEDENDAAGS

Eenvoudige stijl. Sterke uitstraling.



**Soms vraagt een krachtige look niet om veel – alleen om het juiste gevoel.**

FLOW maakt een stijlstatement zonder opdringerig te zijn. De items zijn moeiteloos te combineren: fris, helder en met de ontspannen elegantie die moderne werkomgeving vraagt.





## RELAXED & FLEXIBEL

Klaar voor topprestaties.



**Flexibiliteit die je zelden ziet in zakelijke kleding.**

De uiterst elastische FLOW-stof beweegt met elke actie mee en behoudt perfect zijn vorm.

Of je nu adviseert, gasten ontvangt of spontaan van locatie wisselt tussen meetings – je uitstraling blijft verzorgd en het comfort verrassend hoog.



## LICHT & CASUAL

Comfort van 's ochtends tot 's avonds.

**Een betrouwbare partner, de hele dag door.**

Voor iedereen die altijd onderweg is en écht comfort belangrijk vindt: de ademende FLOW-kwaliteit blijft fris, zelfs tijdens lange werkdagen. De stof reguleert de temperatuur en droogt snel voor als nieuwe taken zich aandienen.



# STIJLVOL. VEELZIJDIG. DOORDACHT.

FLOW staat voor maximale flexibiliteit en eindeloze combinatiemogelijkheden – van sportieve blousons gedragen over een vest of moderne blazers of colberts i.c.m met klassiekere lijnen.

Een gilet, een klassiek gesneden blouse en twee pantalons met verschillende pasvormen bieden voor elke smaak en elke functie de juiste oplossing.



## Links

GREIFF Dames jasje  
Regular Fit 14022

GREIFF Dames pantalon  
Regular Fit 13023

## Rechts

GREIFF Dames blouson  
Regular Fit 18006

GREIFF Dames pantalon  
Regular Fit 13022



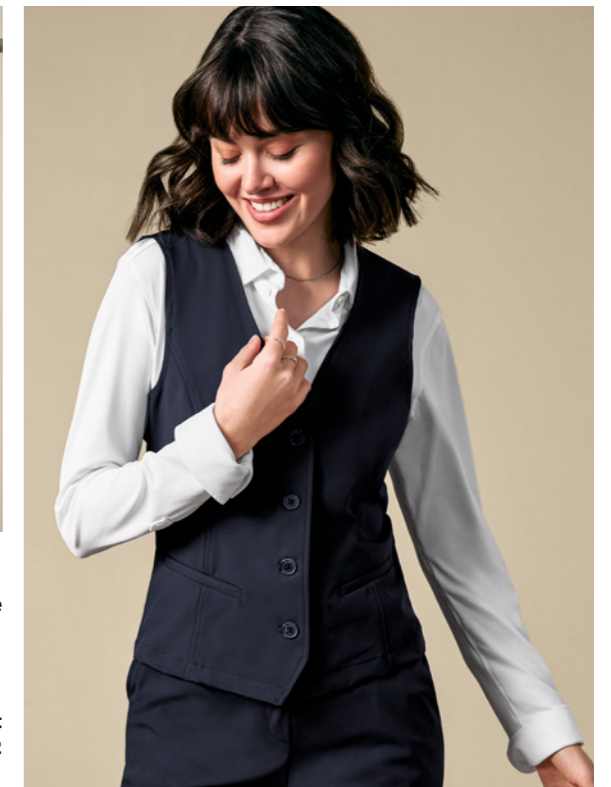
GREIFF Dames blazer  
Regular Fit 14004

GREIFF Dames blouse  
Regular Fit 65011



GREIFF Dames blouse  
Regular Fit 65011

GREIFF Dames gilet  
Regular Fit 17022



# INGEPAKT. UITGEPAKT. KLAAR.

Soft tailoring van polyamide – perfect voor professionals en forenzen. Direct draagbaar uit de koffer, kreukarm, onderhoudsvriendelijk en gewoon machine wasbaar. Praktisch, stijlvol en altijd representatief.

GREIFF Heren colbert  
Regular Fit 11023

GREIFF Heren gilet  
Regular Fit 16002



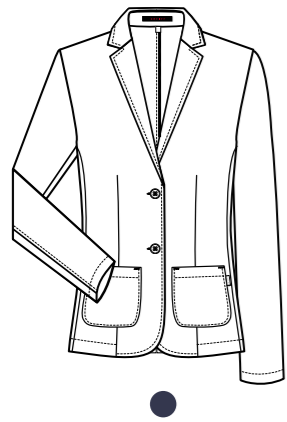
GREIFF Heren blouson  
Regular Fit 28006

GREIFF Heren pantalon  
Regular Fit 23022

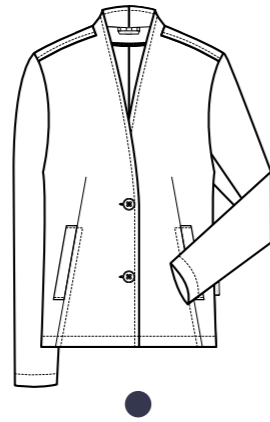
GREIFF Heren overhemd  
Regular Fit 67067

# DAMES

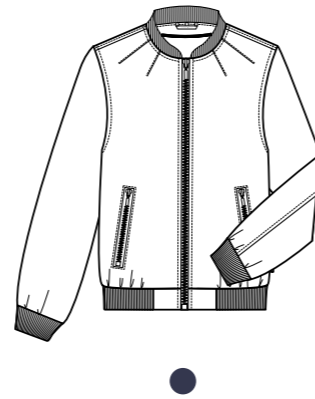
## Corporate Wear – Collectie "FLOW"



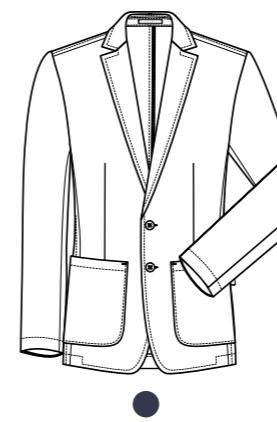
**GREIFF Dames blazer**  
**Regular Fit 14004**  
 2 knoops, 2 opgezette zakken, 1 binnenzak, ongevoerd,  
 ruglengte: 60 cm/maat 38  
**Maat:** 32 – 54  
**Kleur:** marine 14004.2160.020



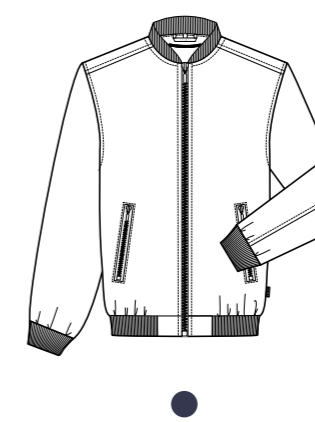
**GREIFF Dames jasje**  
**Regular Fit 14022**  
 2 knoops, 2 paspelzakken, ongevoerd,  
 ruglengte 65 cm/maat 38  
**Maat:** 32 – 54  
**Kleur:** marine 14022.2160.020



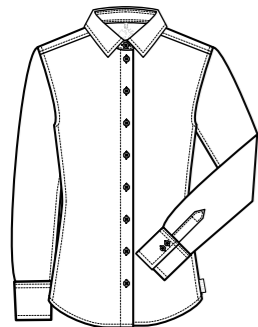
**GREIFF Dames blouson**  
**Regular Fit 18006**  
 opstaande kraag, ritssluiting, 2 zijzakken, 2 binnenzakken.  
 Ongevoerd, ruglengte 55 cm/maat M  
**Maat:** XS – 3XL  
**Kleur:** marine 18006.2160.020



**GREIFF Heren colbert**  
**Regular Fit 11023**  
 2 knoops, 2 opgezette zakken, 1 binnenzak, ongevoerd,  
 ruglengte 73 cm/maat 50  
**Maat:** 44 – 64, 90 – 114  
**Kleur:** marine 11023.2160.020



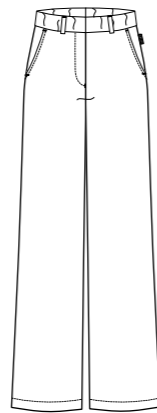
**GREIFF Heren blouson**  
**Regular Fit 28006**  
 opstaande kraag, ritssluiting, 2 zijzakken, 2 binnenzakken, ongevoerd, ruglengte 64 cm/maat M  
**Maat:** S – 3XL  
**Kleur:** marine 28006.2160.020



**GREIFF Dames blouse**  
**Regular Fit 65011**  
 Kent-kraag, brede manchet  
**Maat:** 32 – 54  
**Kleur:** wit 65011.1240.090



**GREIFF Dames gilet**  
**Regular Fit 17022**  
 4 knoops, 2 paspelzakken, stoffen rug, verstelbare taille, ongevoerd, ruglengte 56 cm/maat 38  
**Maat:** 32 – 54  
**Kleur:** marine 17022.2160.020



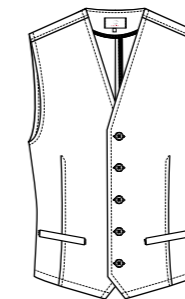
**GREIFF Dames pantalon**  
**Regular Fit 13023**  
 hoge lijfhoogte, Palazzo, elastische band, 2 vleugelzakken, 2 blinde achterzakken, ongevoerd, voetwijdte 53 cm/maat 38, binnenbeenlengte 84 cm  
**Maat:** 32 – 54, 72 – 88  
**Kleur:** marine 13023.2160.020



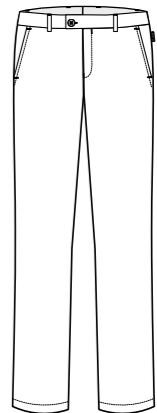
**GREIFF Dames pantalon**  
**Regular Fit 13022**  
 hoge lijfhoogte, elastische band met verstelkoord, smalle broekspijpen, 2 vleugelzakken, 2 blinde achterzakken, ongevoerd, voetwijdte 29 cm/maat 38, binnenbeenlengte 78 cm  
**Maat:** 32 – 54, 72 – 88  
**Kleur:** marine 13022.2160.020



**GREIFF Heren overhemd**  
**Regular Fit 67067**  
 New-Kent-Kraag, Knoop bij mouwsplit  
**Maat:** 35/36 – 47/48  
**Kleur:** wit 67067.1240.090



**GREIFF Heren gilet**  
**Regular Fit 16002**  
 5 knoops, 2 paspelzakken, stoffen rug, verstelbare taille, ongevoerd, ruglengte 60 cm/maat 50  
**Maat:** 44 – 64  
**Kleur:** marine 16002.2160.020



**GREIFF Heren pantalon**  
**Regular Fit 23022**  
 elastische band, 2 vleugelzakken, 2 achterzakken, ongevoerd, voetwijdte 36 cm/maat 50, binnenbeenlengte 82 cm/maat 50  
**Maat:** 44 – 64, 90 – 114  
**Kleur:** marine 23022.2160.020



Bi-Stretch



Machine Washable



Easy Care



Moisture Wicking



marine

### FLOW

**Doek 2160:** 85 % rec. Polyamid, 15 % Elastaan, 185 g/m<sup>2</sup>  
**Onderhoud:**



wit

### FLOW/Essentials

**Doek 1240:** 93 % Polyamid, 7 % Elastaan, 175 g/m<sup>2</sup>  
**Onderhoud:**



**UW TEAM, UW UITSTRALING, UW MERK.**



# MIX & MATCH

Elk item uit de collectie laat zich moeiteloos combineren met verschillende stijlen.  
Ideaal om een unieke, consistente teamlook te creëren met een sprekende eenduidige uitstraling.





**GREIFF MODE GMBH & CO. KG**

Memmsdorfer Straße 250  
96052 Bamberg · Germany  
**greiff.de**



**GREIFF**